

dargestellt / shown:  
EMT17



### Merkmale

- Standardausführung und Ausführung mit erhöhter Betätigungskraft
- alle Stahlteile verzinkt
- geräuscharm durch starke Dämpfung beim Ein- und Ausschalten
- automatisches Umschalten auf reduzierten Haltestrom
- robust und präzise

### features

- standard version and version with increased actuation force
- all steel parts galvanized
- quiet due to high absorption at switch on and switch off
- automatic switching to reduced holding current
- robust and precise

### Bestellangaben / order information codes:

EMT17 - 48DC	Elektromagnetische Riegelkurve, 100 % ED, 48 V DC electromagnetic retiring cam, 100 % duty cycle, 48 V DC
EMT17 - 110AC	Elektromagnetische Riegelkurve, 100 % ED, 110 V AC electromagnetic retiring cam, 100 % duty cycle, 110 V AC
EMT17 - 110DC	Elektromagnetische Riegelkurve, 100 % ED, 110 V DC electromagnetic retiring cam, 100 % duty cycle, 110 V DC
EMT17 - 125DC	Elektromagnetische Riegelkurve, 100 % ED, 125 V DC electromagnetic retiring cam, 100 % duty cycle, 125 V DC
EMT17 - 230AC/205DC	Elektromagnetische Riegelkurve, 100 % ED, 230 V AC / 205 V DC electromagnetic retiring cam, 100 % duty cycle, 230 V AC / 205 V DC
EMT18 - 205DC	Elektromagnetische Riegelkurve, 100 % ED, 205 V DC electromagnetic retiring cam, 100 % duty cycle, 205 V DC
EMT18 - 230AC	Elektromagnetische Riegelkurve, 100 % ED, 230 V AC electromagnetic retiring cam, 100 % duty cycle, 230 V AC

andere Spannungen auf Anfrage / other voltages on request

**Technische Daten:**

Einschaltdauer (ED)	100 %
Hub	35 mm
Betätigungskraft	EMT17: 45 N EMT18: 50 N
Anzugs- / Haltestrom	EMT17-230AC/205DC: 0,72 A / 0,21 A EMT18-205DC: 0,8 A / 0,25 A EMT18-230AC: 0,8 A / 0,25 A
Anschluss	1 m Anschlussleitung 3 x 1 mm <sup>2</sup> (Sonderlängen auf Anfrage)
Schutzart	IP20
Umgebungstemperatur	0 °C bis +40 °C (Einsatz bei Temperaturen < 0 °C auf Anfrage)
Gebrauchslage	Magnetanker senkrecht nach unten
Gewicht	6 kg

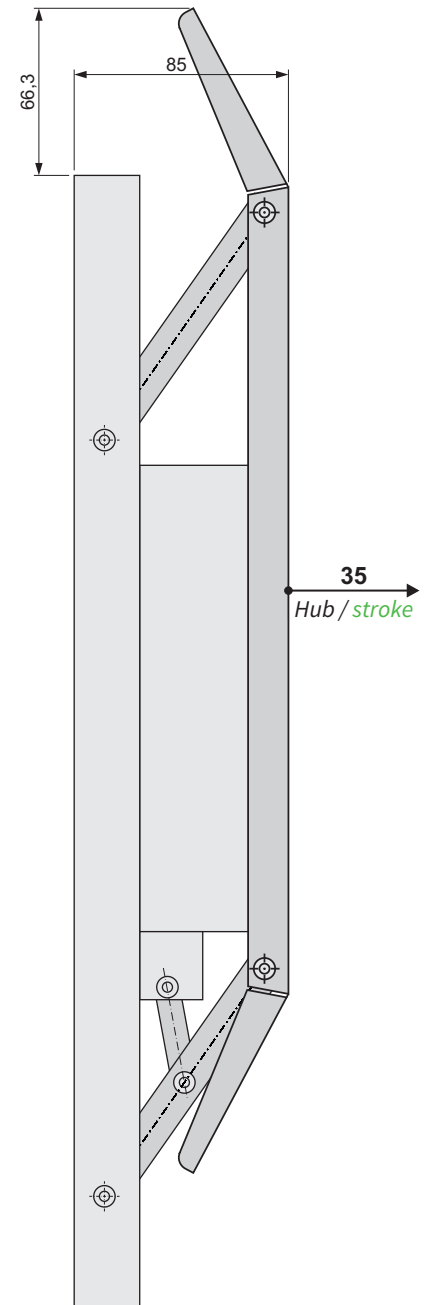
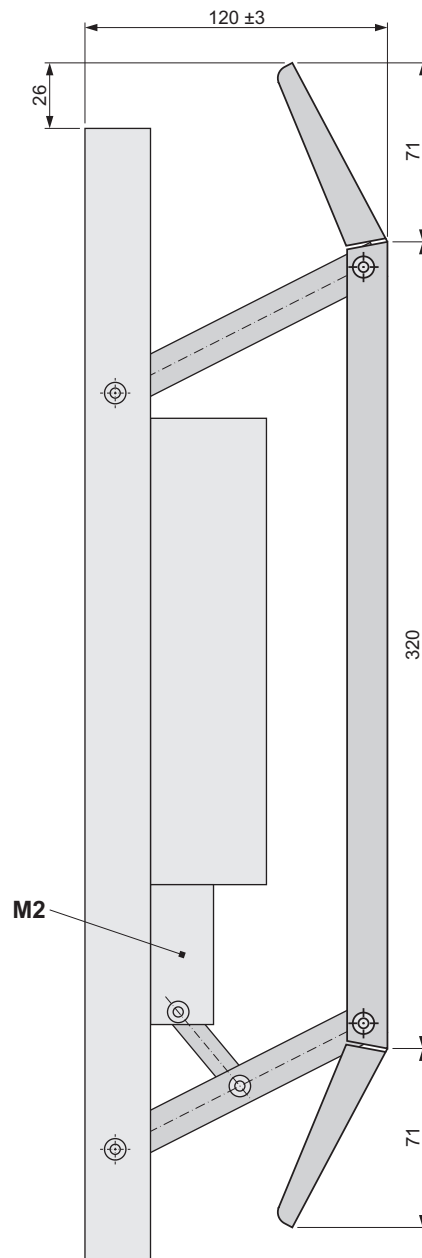
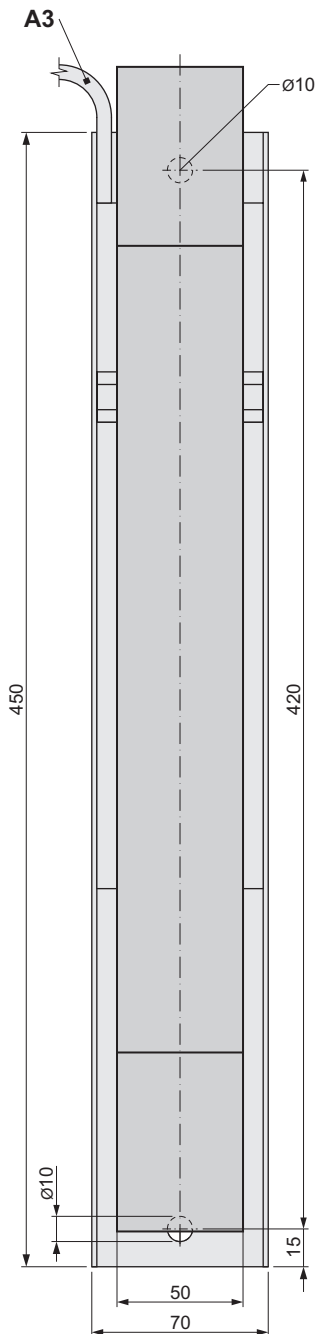
**technical data:**

duty cycle	100 %
stroke	35 mm
actuation force	EMT17: 45 N EMT18: 50 N
pull-in / holding current	EMT17-230AC/205DC: 0.72 A / 0.21 A EMT18-205DC: 0.8 A / 0.25 A EMT18-230AC: 0.8 A / 0.25 A
connection	1 m connection cable 3 x 1 mm <sup>2</sup> (special lengths on request)
level of protection	IP20
ambient air temperature	0 °C up to +40 °C (application at temperatures < 0 °C on request)
customary position	magnet keeper vertical in down direction
weight	6 kg

Geräteabmessungen / *device dimensions:*

Riegelkurve abgefallen  
(stromlos)  
retiring cam dropped  
(currentless)

Riegelkurve angezogen  
(bestromt)  
retiring cam retracted  
(energised)



A3 1 m Anschlussleitung  
1 m connection cable

M2 Magnetanker, Gebrauchslage: senkrecht nach unten  
magnet keeper, customary position: vertical in down direction

dargestellt / shown:  
EMT15K



### Merkmale

- geringe Bauhöhe
- alle Stahlteile verzinkt
- geräuscharm durch starke Dämpfung beim Ein- und Ausschalten
- automatisches Umschalten auf reduzierten Haltestrom
- robust und präzise

### features

- low construction height
- all steel parts galvanized
- quiet due to high absorption at switch on and switch off
- automatic switching to reduced holding current
- robust and precise

### Bestellangaben / order information codes:

- |                |  |
|----------------|--|
| EMT15K - 230AC | Elektromagnetische Riegelkurve, 100 % ED, 230 V AC<br>electromagnetic retiring cam, 100 % duty cycle, 230 V AC |
| EMT15K - 205DC | Elektromagnetische Riegelkurve, 100 % ED, 205 V DC<br>electromagnetic retiring cam, 100 % duty cycle, 205 V DC |

andere Spannungen auf Anfrage / other voltages on request

**EMT15K****Technische Daten:**

Einschaltdauer (ED)	100 %
Hub	30 mm
Betätigungskraft	40 N
Anzugs- / Haltestrom	0,85 A / 0,20 A
Anschluss	2,5 m Anschlussleitung 3 x 1 mm <sup>2</sup> (Sonderlängen auf Anfrage)
Schutzart	IP20
Umgebungstemperatur	0 °C bis +40 °C (Einsatz bei Temperaturen < 0 °C auf Anfrage)
Gebrauchslage	Magnetanker senkrecht nach unten
Gewicht	4,8 kg

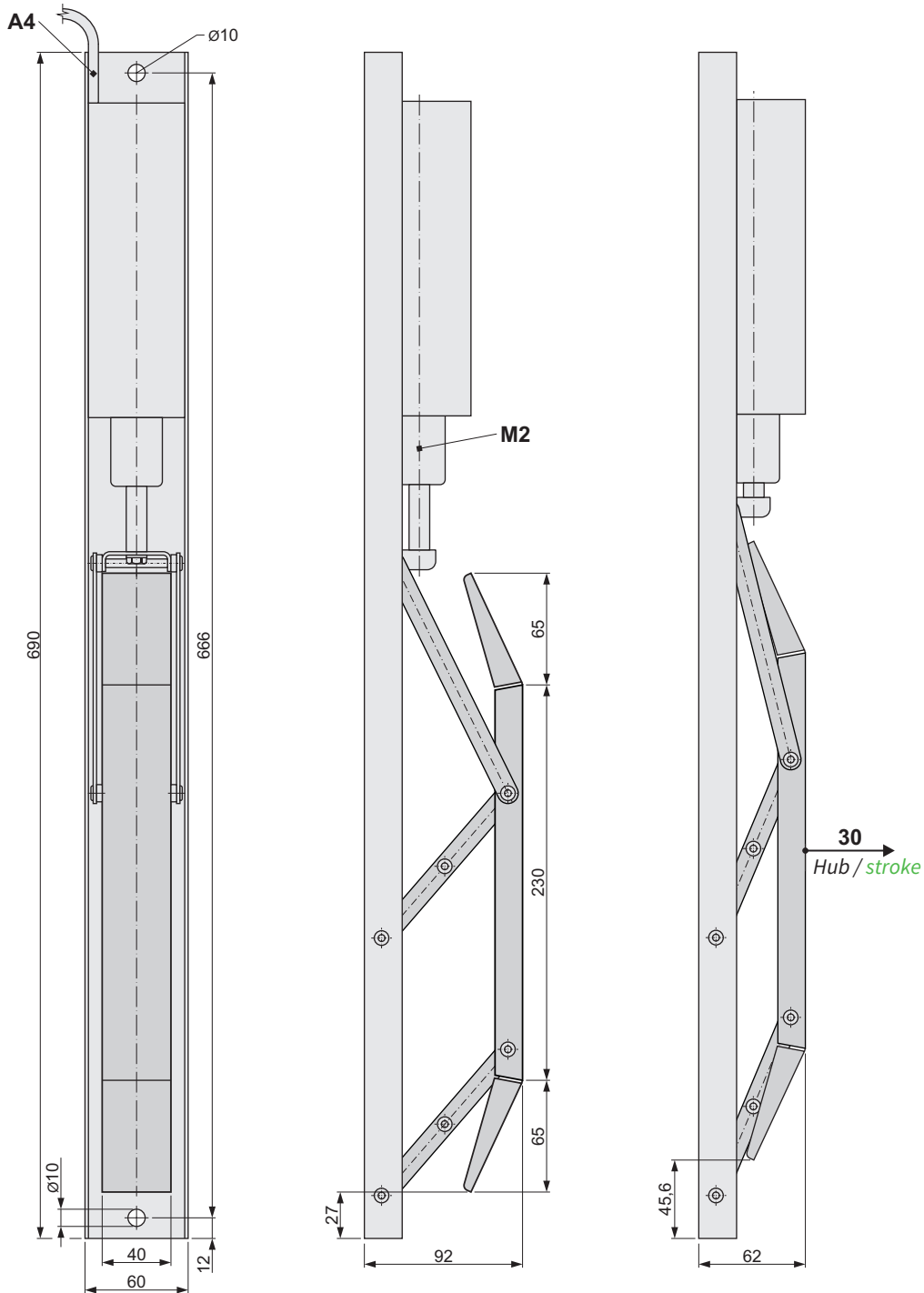
**technical data:**

duty cycle	100 %
stroke	30 mm
actuation force	40 N
pull-in / holding current	0.85 A / 0.20 A
connection	2.5 m connection cable 3 x 1 mm <sup>2</sup> (special lengths on request)
level of protection	IP20
ambient air temperature	0 °C up to +40 °C (application at temperatures < 0 °C on request)
customary position	magnet keeper vertical in down direction
weight	4.8 kg

Geräteabmessungen / *device dimensions:*

Riegelkurve abgefallen  
(stromlos)  
retiring cam dropped  
(currentless)

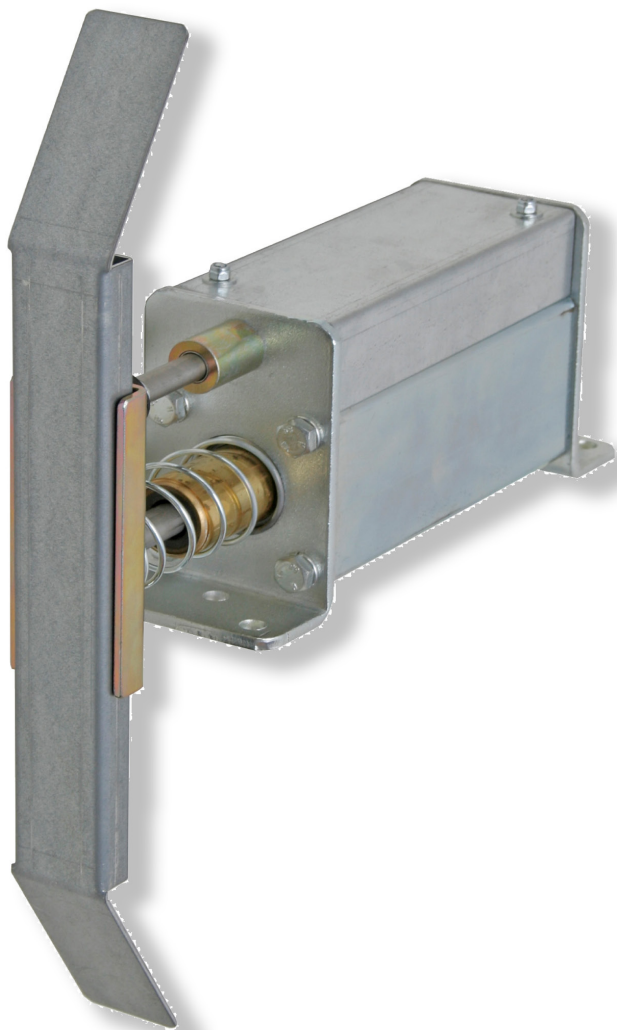
Riegelkurve angezogen  
(bestromt)  
retiring cam retracted  
(energised)



A4 2,5 m Anschlussleitung  
2.5 m connection cable

M2 Magnetanker, Gebrauchslage: senkrecht nach unten  
magnet keeper, customary position: vertical in down direction

dargestellt / shown:  
EMT13



### Merkmale

- Montage auf dem Kabinendach
- alle Stahlteile verzinkt
- geräuscharm durch starke Dämpfung beim Ein- und Ausschalten
- automatisches Umschalten auf reduzierten Haltestrom
- robust und präzise
- vertikale Position der Kurve ist einstellbar

### features

- assembly on the car roof
- all steel parts galvanized
- quiet due to high absorption at switch on and switch off
- automatic switching to reduced holding current
- robust and precise
- vertical position of the cam is adjustable

### Bestellangaben / order information codes:

EMT13 - 230AC	Elektromagnetische Riegelkurve, 100 % ED, 230 V AC electromagnetic retiring cam, 100 % duty cycle, 230 V AC
EMT13 - 205DC	Elektromagnetische Riegelkurve, 100 % ED, 205 V DC electromagnetic retiring cam, 100 % duty cycle, 205 V DC

andere Spannungen auf Anfrage / other voltages on request

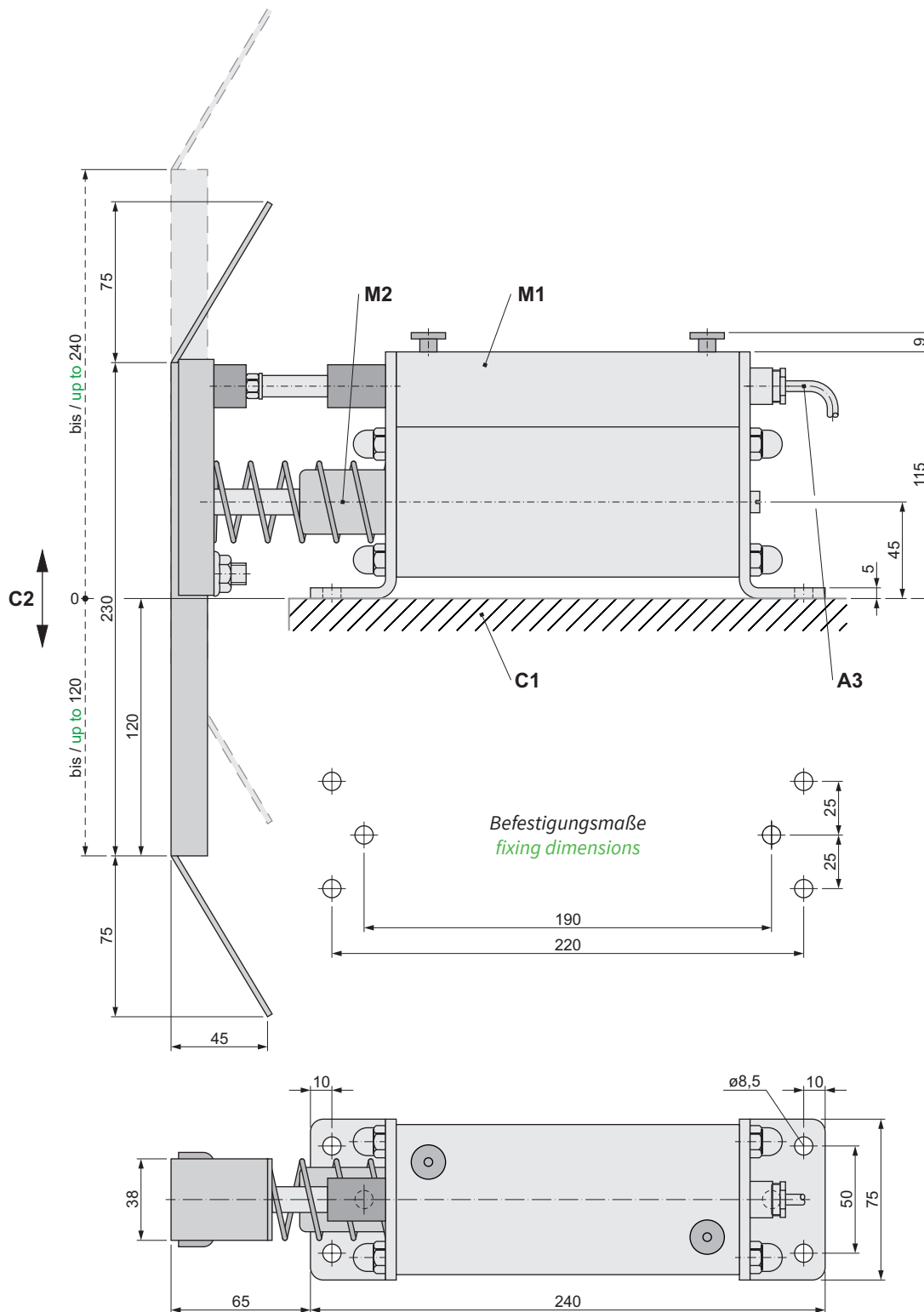
**Technische Daten:**

Einschaltdauer (ED)	100 %
Hub	30 mm
Betätigungskraft	40 N
Anzugs- / Haltestrom	0,72 A / 0,21 A
Anschluss	1 m Anschlussleitung 3 x 1 mm <sup>2</sup> (Sonderlängen auf Anfrage)
Schutzart	IP20
Umgebungstemperatur	0 °C bis +40 °C (Einsatz bei Temperaturen < 0 °C auf Anfrage)
Gebrauchslage	Magnetanker horizontal
Gewicht	6 kg

**technical data:**

duty cycle	100 %
stroke	30 mm
actuation force	40 N
pull-in / holding current	0.72 A / 0.21 A
connection	1 m connection cable 3 x 1 mm <sup>2</sup> (special lengths on request)
level of protection	IP20
ambient air temperature	0 °C up to +40 °C (application at temperatures < 0 °C on request)
customary position	magnet keeper horizontal
weight	6 kg

Geräteabmessungen / *device dimensions:*



A3 1 m Anschlussleitung / 1 m connection cable

C1 Montage auf dem Kabinendach / assembly on the car roof

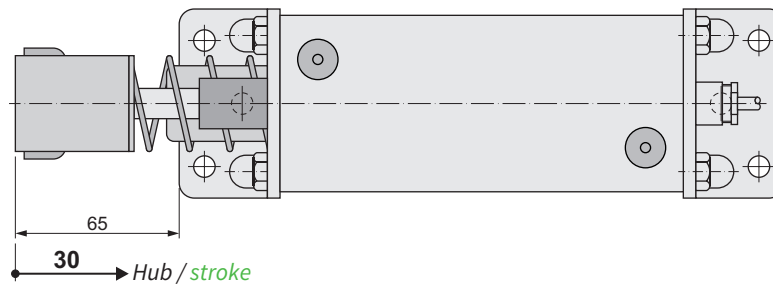
C2 vertikale Position der Kurve ist einstellbar  
vertical position of the cam is adjustable

M1 Elektromagnet / electromagnet

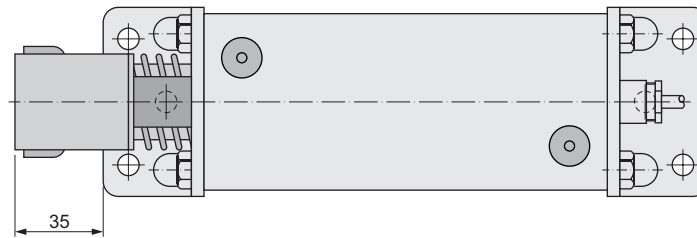
M2 Magnetanker, Gebrauchslage: horizontal  
magnet keeper, customary position: horizontal

Geräteabmessungen / *device dimensions:*

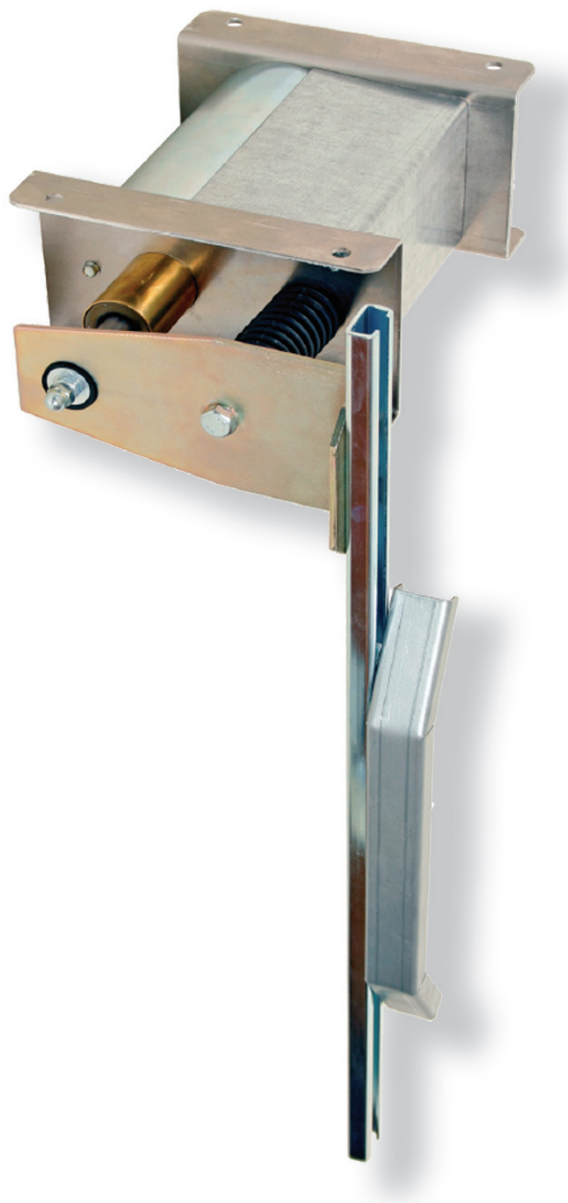
Riegelkurve abgefallen  
(stromlos)  
*retiring cam dropped  
(currentless)*



Riegelkurve angezogen  
(bestromt)  
*retiring cam retracted  
(energised)*



dargestellt: EMT19, Linksauslage  
shown: EMT19, left hand position



### Merkmale

- besonders hohe Kraft und großer Hub
- großer Verstellbereich der Schiene
- Montage auf dem Kabinendach
- alle Stahlteile verzinkt
- geräuscharm durch starke Dämpfung beim Ein- und Ausschalten
- sehr robust und präzise
- stufenlose Verstellbarkeit der Kurve
- umbaubar von Links- auf Rechtsauslage

### features

- particularly high force and large stroke
- wide range of adjustment of the rail
- assembly on the car roof
- all steel parts galvanized
- quiet due to high absorption at switch on and switch off
- very robust and precise
- infinite variability of the cam
- changeable from left hand position to right hand position

### Bestellangaben / order information codes:

- |               |  |
|---------------|--|
| EMT19 - 230AC | Elektromagnetische Riegelkurve, 100 % ED, 230 V AC<br>electromagnetic retiring cam, 100 % duty cycle, 230 V AC |
| EMT19 - 205DC | Elektromagnetische Riegelkurve, 100 % ED, 205 V DC<br>electromagnetic retiring cam, 100 % duty cycle, 205 V DC |

andere Spannungen auf Anfrage / other voltages on request

**Technische Daten:**

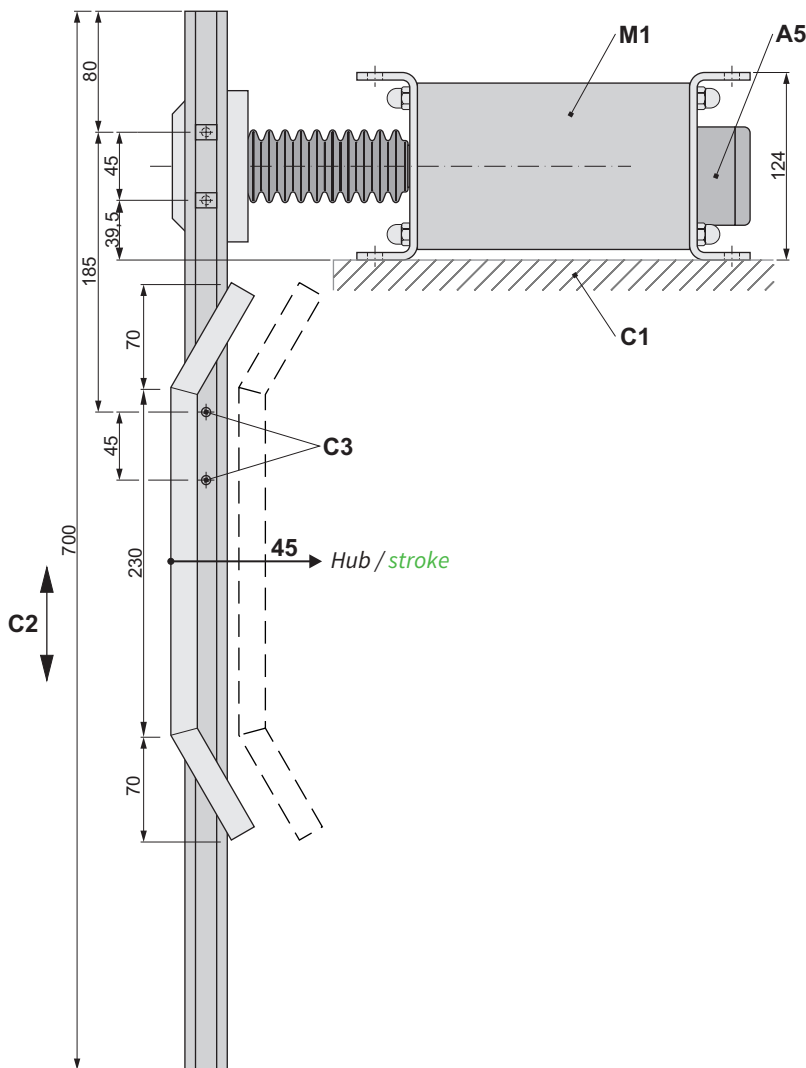
Einschaltdauer (ED)	100 %
Hub	45 mm
Betätigungskraft	90 N
Anzugs- / Haltestrom	0,7 A / 0,7 A
Anschluss	Schraubklemme und Erdungsbolzen M4, Kabelverschraubung PG9
Schutzart	IP40
Umgebungstemperatur	0 °C bis +40 °C (Einsatz bei Temperaturen < 0 °C auf Anfrage)
Gebrauchslage	Magnetanker horizontal
Gewicht	15 kg

**technical data:**

duty cycle	100 %
stroke	45 mm
actuation force	90 N
pull-in / holding current	0.7 A / 0.7 A
connection	screw terminal and earthing bolt M4, cable gland PG9
level of protection	IP40
ambient air temperature	0 °C up to +40 °C (application at temperatures < 0 °C on request)
customary position	magnet keeper horizontal
weight	15 kg

Geräteabmessungen / device dimensions:

dargestellt: Linksauslage  
shown: left hand position



A5 Anschlusskasten mit Kabelverschraubung PG9  
terminal box with cable gland PG9

C1 Montage auf dem Kabinendach  
assembly on the car roof

C2 vertikale Position der Kurve ist auf der Gleitschiene verstellbar  
vertical position of the cam is adjustable on the sliding rail

C3 Gleitschiene kann in andere Lochung umgesetzt werden (185 mm höher)  
sliding rail can be adjusted into other perforation (185 mm higher)

M1 Elektromagnet / electromagnet

Linksauslage, abgefallen (stromlos)  
left hand position, dropped (currentless)

Rechtsauslage, abgefallen (stromlos)  
right hand position, dropped (currentless)

