

Bestimmung des X-Maßes:

X-Maß Verwendung:

Das X-Maß ist die Längenvorgabe für die auftragsbezogene Herstellung des Riegelbolzens.

Geltungsbereich:

Diese Anleitung gilt für die Türverriegelungssysteme: DL(F), DL(F)MO, EL(F), CL(F), CL(F)MO

Messmittel:

Ein Metermaß oder vergleichbare Messmittel sind ausreichend.

Toleranzen:

X-Maß Toleranz DL(F) und EL(F): $X + 1,5$ mm
X-Maß Toleranz CL(F): $X + 2 / -1$ mm

Mindestlänge X-Maß:

Das X-Maß darf diese Längen nicht unterschreiten:

- Türverriegelungen ohne geölten Filzring und Halter: 5 mm
- Türverriegelungen mit geöltem Filzring und Halter: 14 mm

Maximale Länge X-Maß:

Das X-Maß darf diese Längen nicht überschreiten:

- DL(F), EL(F): 90 mm
- DL(F)MO: 60 mm
- CL(F), CL(F)MO: 35 mm

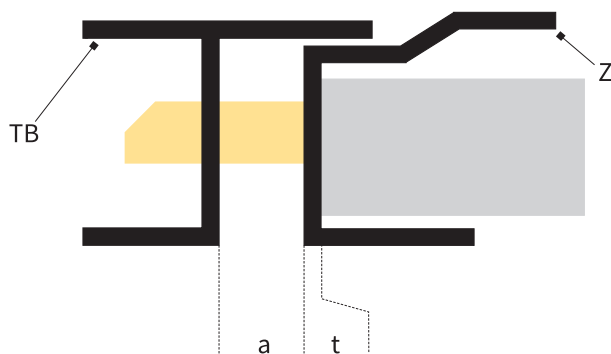
Messen bei eingebauter Türverriegelung:

Wir empfehlen, die Messung nach Möglichkeit bei eingebauter Türverriegelung durchzuführen. Vor Ort finden Sie diese beiden Varianten des Einbaus vor:

Einbau ohne Unterfütterung

Vorgehen:

1. Messen Sie den Abstand (a) zwischen Türblatt (TB) und Zarge (Z).
2. Messen Sie die Dicke (t) des Zargenbleches.

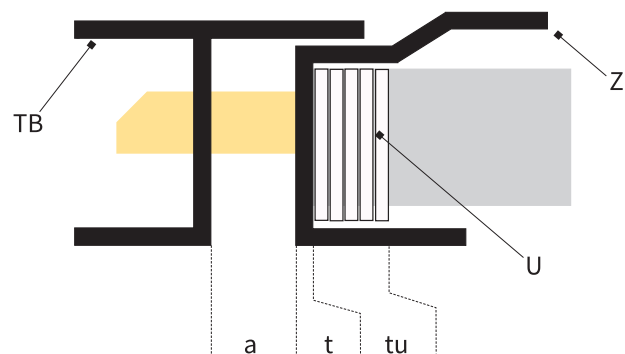


$$X\text{-Maß} = a + t$$

Einbau mit Unterfütterung

Vorgehen:

1. Messen Sie den Abstand (a) zwischen Türblatt (TB) und Zarge (Z).
2. Messen Sie die Dicke (t) des Zargenbleches.
3. Messen Sie die Dicke (tu) der Unterfütterung (U).



$$X\text{-Maß} = a + t + tu$$

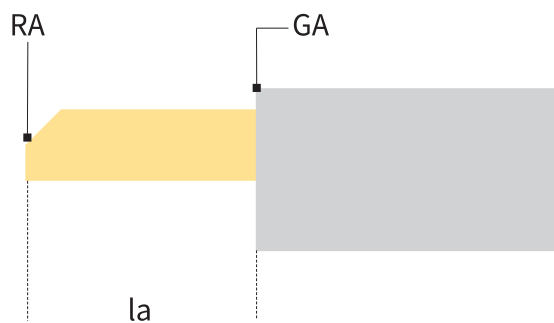
Messen bei ausgebauter Türverriegelung:

Bei ausgebauter Türverriegelung können Sie das X-Maß auf zwei Arten ermitteln:

Der Riegelbolzen ist ausgefahren.

Hinweis: Achten Sie darauf, dass die Fehlschließ-sicherung bei den Türverriegelungen DLF, ELF und CLF aufgehoben ist.

Vorgehen: Messen Sie die Länge (la) von der Oberkante des Riegelbolzens (RA) bis zur Außenseite des Gehäuses (GA).



Bei den DL(F)- und EL(F)-Typen gilt:

$$X\text{-Maß} = la - 20 \text{ mm}$$

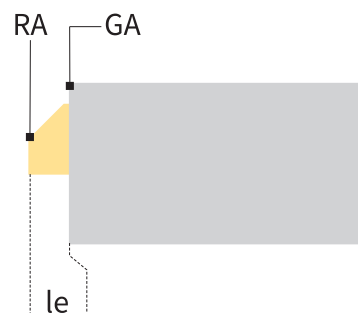
Beim CL(F) gilt:

$$X\text{-Maß} = la - 14,5 \text{ mm}$$

Der Riegelbolzen ist in Entriegelungsstellung.

Hinweis: Achten Sie darauf, dass der Riegelbolzen vollständig eingedrückt ist.

Vorgehen: Messen Sie die Länge (le) von der Oberkante des Riegelbolzens (RA) bis zur Außenseite des Gehäuses (GA).



Bei den DL(F)- und EL(F)-Typen gilt:

$$X\text{-Maß} = le + 5 \text{ mm}$$

Beim CL(F) gilt:

$$X\text{-Maß} = le + 3,5 \text{ mm}$$

Hinweis: Innerhalb einer Aufzuganlage können unterschiedliche X-Maße auftreten.

Werden mehrere oder alle Türverriegelungen einer Aufzuganlage erneuert, ist an den betroffenen Türen das X-Maß zu kontrollieren!